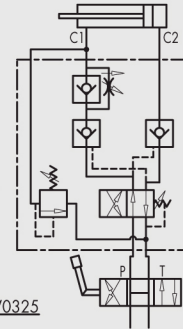
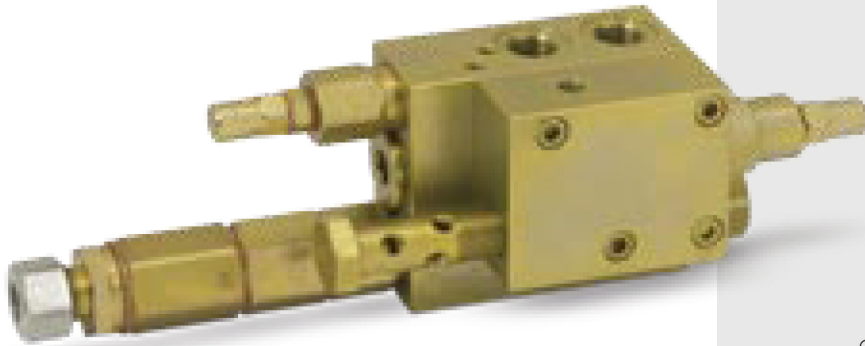


15.6 - VALVOLA DI RIBALTAMENTO ARATRO A DOPPIO EFFETTO FUORI SOLCO PER CILINDRO CON MEMORIA E PER CILINDRO SENZA MEMORIA

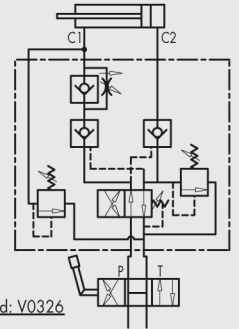
15.6 - DOUBLE ACTING PLOUGH OUTSIDE DRILLS OVERTURNING VALVES FOR CYLINDER WITH MEMORY AND WITHOUT MEMORY

TIPO / TYPE
VRAP FSCM

SCHEMA IDRAULICO
HYDRAULIC DIAGRAM



Cod: V0325



Cod: V0326

IMPIEGO:

Valvola per attuatori con memoria (V0325): realizzata per l'impiego su cilindri con memoria per aratri reversibili fuori solco, è dotata di una valvola antiurto che ha la funzione di proteggere l'urto allo strappo quando l'aratro supera il punto morto.

Valvola per attuatori senza memoria (V0326): realizzata per l'impiego su cilindri senza memoria per aratri reversibili fuori solco, è dotata oltre che di una valvola antiurto anche di una valvola limitatrice di pressione che ha la funzione di ridurre la pressione nella spinta (parte del fondello) in modo da non danneggiare i fermi meccanici e la testata dell'aratro.

Entrambi i sistemi sono dotati di valvola regolatrice di flusso fissa compensata che permette di mantenere una velocità costante sia che l'aratro lavori fuori solco o entro solco.

MATERIALI E CARATTERISTICHE:

Corpo: acciaio zincato
Componenti interni: acciaio temprato termicamente e rettificato
Guarnizioni: BUNA N standard
Tenuta: a cono guidato. Non ammette trafilamenti

La valvola viene fornita con pressione di scambio di 140 Bar, la valvola di massima pressione tarata a 90 Bar e la valvola antiurto a 210 Bar. A seconda delle diverse esigenze, le tarature predisposte possono essere modificate.

MONTAGGIO:

Collegare C1 e la valvola antiurto al cilindro dalla parte dello stelo mediante apposito bullone doppio forato (fornito con la valvola) e doppi raccordi a occhio, Collegare C2 al cilindro dalla parte del fondello e P e T alle prese macchina.

USE AND OPERATION:

Valves for actuators with memory (V0325): realized for use on cylinders with memory for outside drills reversible ploughs, it's provided with a dual cross relief valve which provides protection against tear's shocks when the plough exceeds the dead point.

Valves for actuators without memory (V0326): realised for use on cylinders without memory for outside drills reversible ploughs, it is provided with a dual cross relief valve and with a relief valve: this enables to reduce the thrust pressure (block side) in order not to damage the mechanical locks and the plough's head.

Both systems are provided with a fixed compensated flow control valve which allows to keep a constant speed whether the plough works inside the drills or outside.

MATERIALS AND FEATURES:

Body: zinc-plated steel
Internal parts: hardened and ground steel
Seals: BUNA N standard
Poppet type: any leakage

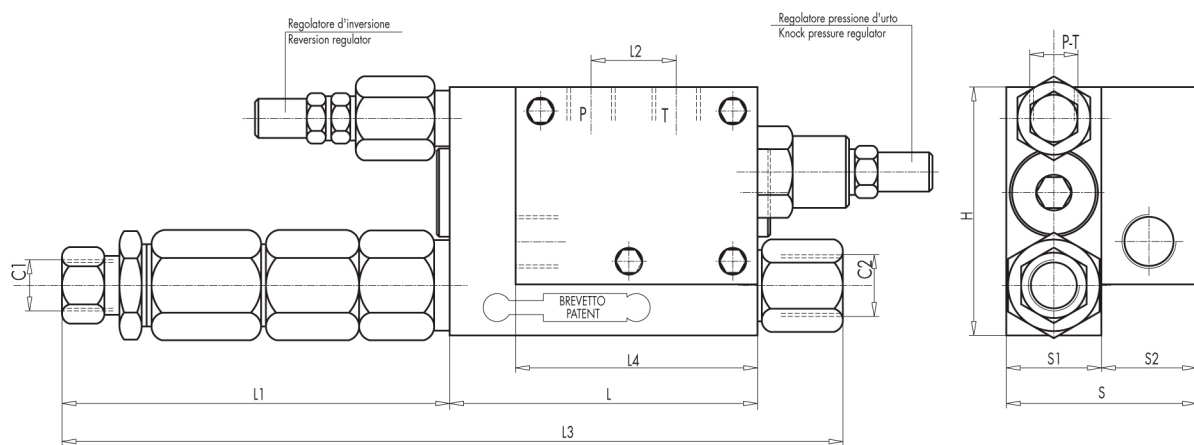
These valves are supplied with exchange pressure at 140 Bar, the relief valve is set at 90 Bar and the dual cross relief valve at 210 Bar. According to your requirements, pressure settings can be modified.

APPLICATIONS:

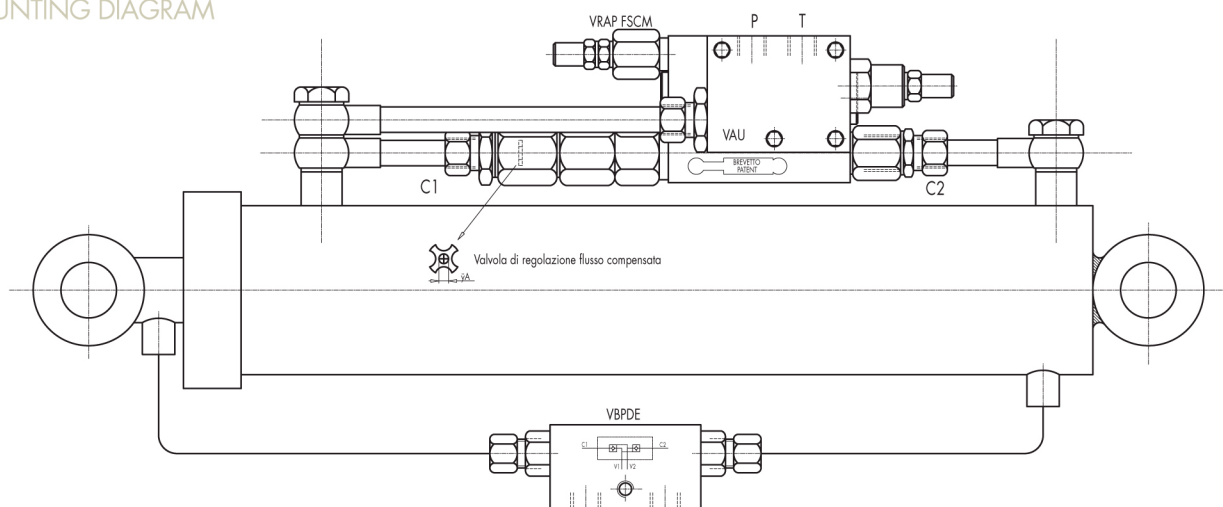
Connect C1 and the dual cross relief valve to the cylinder from the stem side through the double holed screw (supplied with the valves) and double banjos, connect C2 to the cylinder from the block's side, P and T to the machine inlet.



CODICE CODE	SIGLA TYPE	PRESSIONE MAX DI SCAMBIO MAX EXCHANGE PRESSURE Bar	PRESSIONE MAX MAX PRESSURE Bar
V0325	VRAP 110/130 FSCM	250	400
V0326	VRAP 110/130 FSSM	250	400



SCHEMA DI MONTAGGIO
MOUNTING DIAGRAM



15

CODICE CODE	SIGLA TYPE	C2 P - T	C1	L	L1	L2	L3	H	S	S1	PESO WEIGHT
		GAS	mm	mm	mm	mm	mm	mm	mm	mm	Kg
V0325	VRAP 110/130 FSCM	G 3/8"	Ø12	94	123	30	241	80	35	65	3,39
V0326	VRAP 110/130 FSSM	G 3/8"	Ø12	94	123	30	241	80	35	65	3,39